

## SURFASEAL WL 730 CF

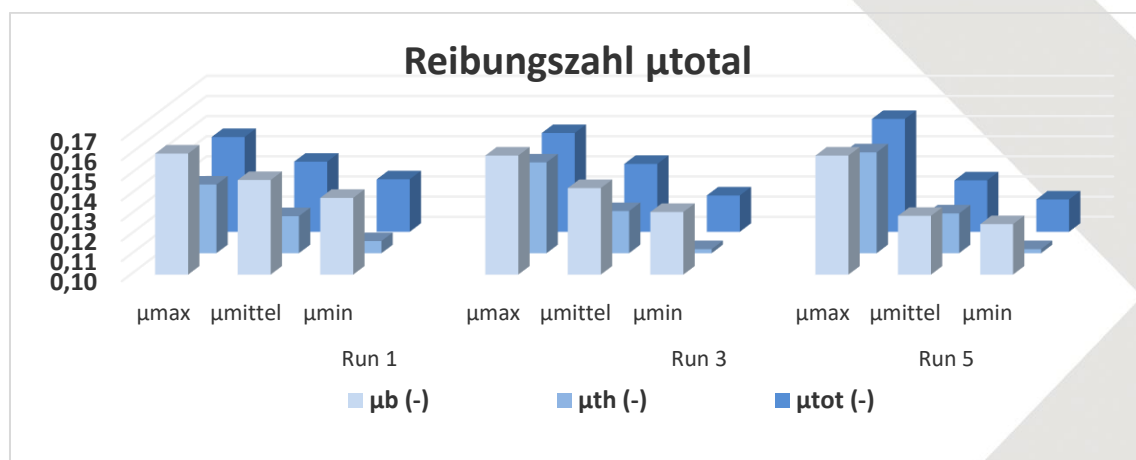
SURFASEAL WL 730 CF es un revestimiento top-coat especial orgánico-mineral para una protección anticorrosiva especialmente elevada y para ajustar un coeficiente de fricción específico.

Se presta para el revestimiento de piezas en serie por medio de una centrifuga inclinada de sumersión. SURFASEAL WL 730 CF puede aplicarse en todas las superficies pasivadas de zinc y aleación de zinc

### Ventajas del SURFASEAL WL 730 CF:

- Superficies libres de cromo (VI)
- Elevada resistencia a la corrosión y a temperaturas
- Alta adherencia y resistencia al rayado
- Excelente ductilidad por lo que no se rompe o contrae la capa en caso de una deformación
- Adecuado para capas pasivas o cromadas de zinc o aleación de zinc
- Los coeficientes de fricción **de  $0,13 \pm 0,03$**  son constantes, incluso en caso de 5 aprietes

Coeficiente de fricción  $\mu_{total}$



OPAL 5000 + PROSEAL XZ 500 + SURFASEAL WL 730 CF

Pida información sobre otros productos de nuestra cartera, p. ej. OPAL (alcalino zinc-níquel), TOPAS 3100 (alcalino zinc o zinc-hierro) y nuestra serie PROSEAL (sistemas de pasivación).

En caso de preguntas consulte a nuestro competente servicio externo.