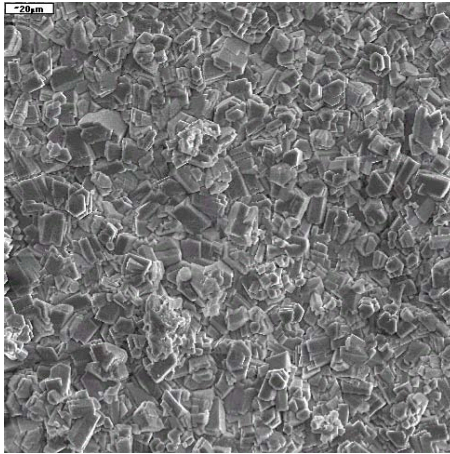
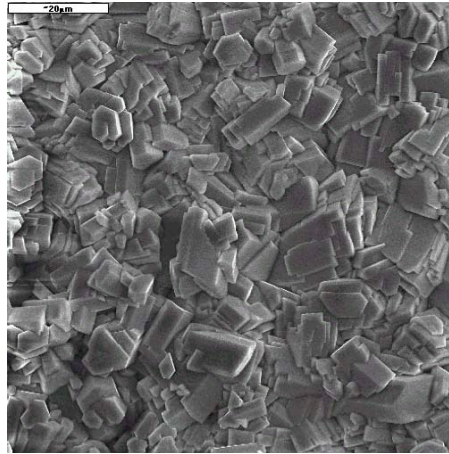


## SURFACOTE MN 3

### Fosfatación de manganeso



SURFACOTE MN 3, 500x aumentos



SURFACOTE MN 3, 1000x aumentos

### Estructura de la capa

Cristalina fina  
Capas antracitas hasta negras  
Peso de capa 10 – 20 g/m<sup>2</sup>

### Aplicación

Superficies de acero  
Mejora las propiedades de funcionamiento inicial de ruedas dentadas,  
segmentos de pistón, etc.  
Procedimiento de inmersión  
IMDS-ID-Número: 7031907

### Aditivos necesarios para el baño de fosfatación

SURFACOTE MN 3 (sirve tanto como concentrado de formación y para el mantenimiento del proceso)

### Características especiales

En la nueva preparación no requiere ajusta alguno

Para cualquier duda y/o pregunta nuestro departamento técnico se encuentra en todo momento a vuestra disposición.