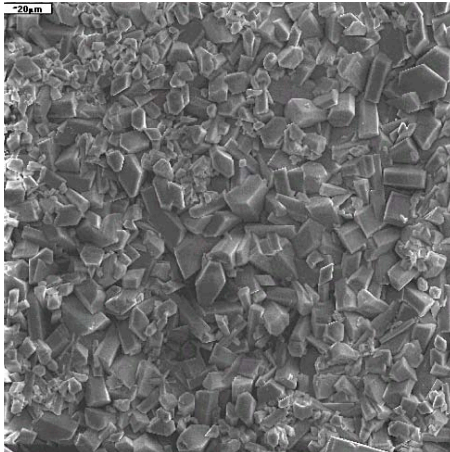
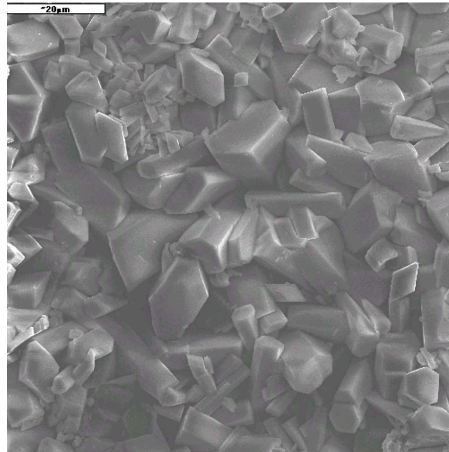


SURFACOTE MN 2

Fosfatación de manganeso



SURFACOTE MN 2, 500x aumentos



SURFACOTE MN 2, 1000x aumentos

Estructura de la capa

Cristalina fina
Capas antracitas hasta negras
Peso de capa 10 – 40 g/m²

Aplicación

Superficies de acero
Mejora las propiedades de funcionamiento inicial de ruedas dentadas,
segmentos de pistón, etc.
Procedimiento por inmersión
IMDS-Número: 7031907

Aditivos necesarios para el baño de fosfatación

SURFACOTE MN 2 (sirve tanto como concentrado de formación y para el mantenimiento del proceso)

Inmersión previa

Dos posibles activaciones:

- a) SURFACOTE Pre MN para capas gruesas de fosfato de manganeso
- b) SURFACOTE activador MN, Teil 1 en combinación con SURFACOTE activador MN, Teil 2 para capas cristalinas finas de fosfato

Para cualquier duda y/o pregunta nuestro departamento técnico se encuentra en todo momento a vuestra disposición.