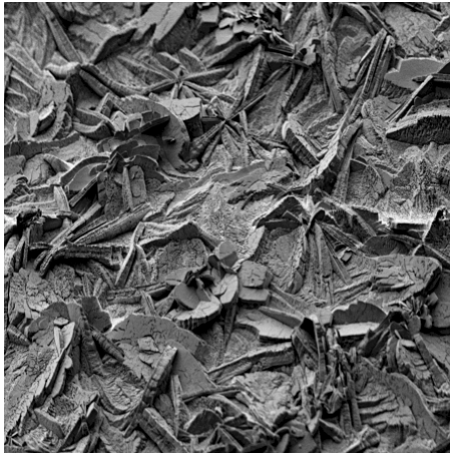


## **SURFACOTE 333/334**

### **Fosfatación tri-catiónica en capa fina**



SURFACOTE 333/334, 500x aumentos



SURFACOTE 333/334, 1000x aumentos

### **Estructura de la capa**

Cristalina fina

Peso de capa 1,5 – 3,0 g/m<sup>2</sup> (procedimiento en spray)

2,5 – 5,5 g/m<sup>2</sup> (procedimiento por inmersión)

### **Aplicación**

Acero y material galvanizado

Procedimiento de spray y de inmersión

Excelente imprimación para el posterior recubrimiento con pintura en polvo o KTL

Satisface las exigencias de los primeros fabricantes de automóviles

IMDS-ID-Número: 9501829

### **Aditivos necesarios para el baño de fosfatado**

SURFACOTE 333 (concentrado para la formación)

SURFACOTE 334 (concentrado para el mantenimiento)

SURFA-cor (para el ajuste de la relación de acidez)

SURFACOTE acelerador N

SURFACOTE acelerador K

SURFACOTE aditivo no. 6 (para superficies de aluminio y de zinc)

Para cualquier duda y/o pregunta nuestro departamento técnico se encuentra en todo momento a vuestra disposición.