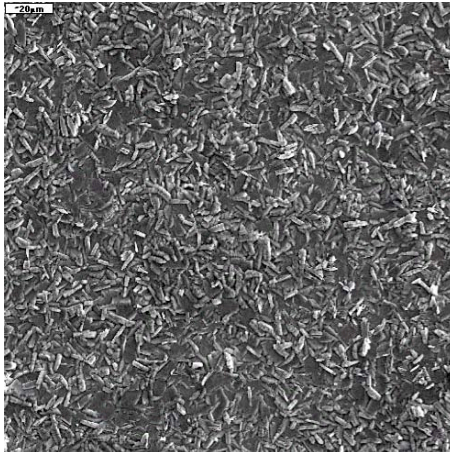
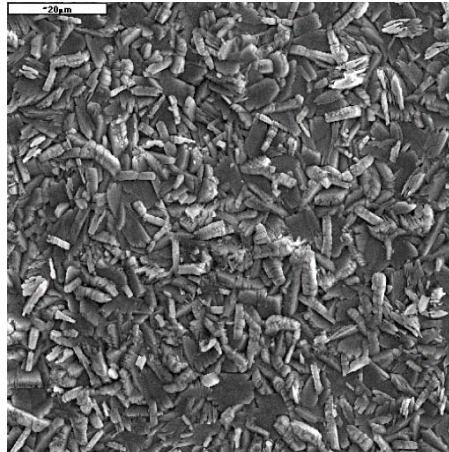


SURFACOTE 270

Fosfatación de zinc en capa fina (acelerador interno: clorato)



SURFACOTE 270, 500x aumentos



SURFACOTE 270, 1000x aumentos

Estructura de la capa

Capa de fosfato de zinc de cristales muy finos
Peso de capa 2 – 5 g/m²

Aplicación

Acero y material galvanizado
Procedimiento de spray y de inmersión
Imprimación para el posterior recubrimiento con pintura en polvo o laca
IMDS-ID-Número: 9501801

Aditivos necesarios para el baño de fosfatado

SURFACOTE 270 (sirve tanto como concentrado de formación y para el mantenimiento del proceso)

Para cualquier duda y/o pregunta nuestro departamento técnico se encuentra en todo momento a vuestra disposición.