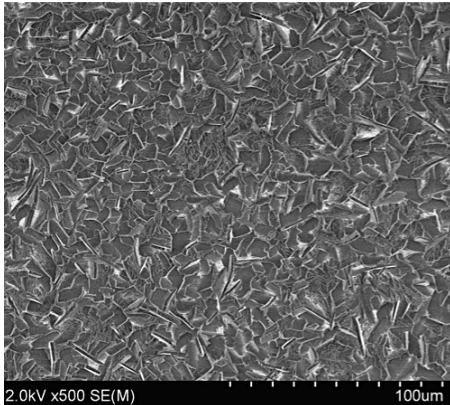
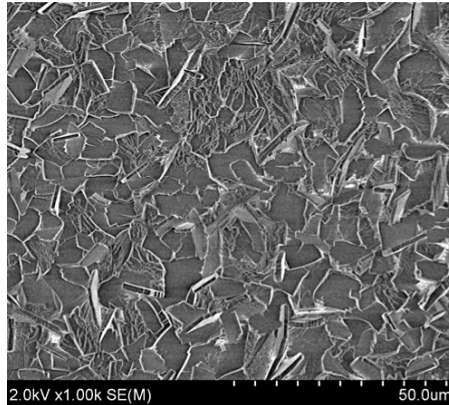


SURFACOTE 222/223

Fosfatación en capa fina (Exenta de níquel)



SURFACOTE 222/223, 500x aumentos



SURFACOTE 222/223, 1000x aumentos

Estructura de la capa

Cristalina fina

Peso de capa 1,5 – 3,0 g/m² (Aplicación en spray)
2,0 – 3,5 g/m² (Aplicación por inmersión)

Aplicación

Acero y material galvanizado

Procedimiento de spray y de inmersión

Excelente imprimación para el posterior recubrimiento con pintura en polvo o KTL

IMDS-ID-Número: 9501722

Aditivos necesarios para el baño de fosfatado

SURFACOTE 222 (concentrado para formación)

SURFACOTE 223 (concentrado para mantenimiento)

SURFA-cor (para el ajuste de la relación de acidez)

SURFACOTE acelerador N

SURFACOTE acelerador K

SURFACOTE aditivo no. 6 (para las superficies de aluminio y de zinc)

Para cualquier duda y/o pregunta nuestro departamento técnico se encuentra en todo momento a vuestra disposición.