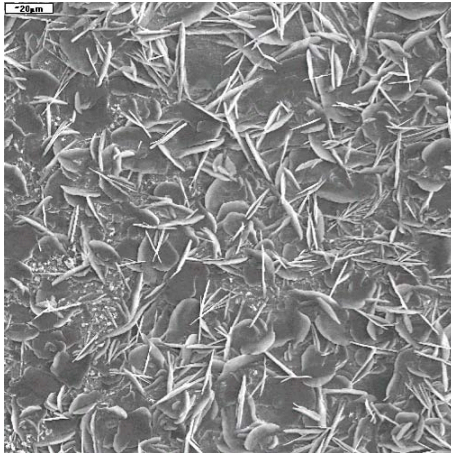
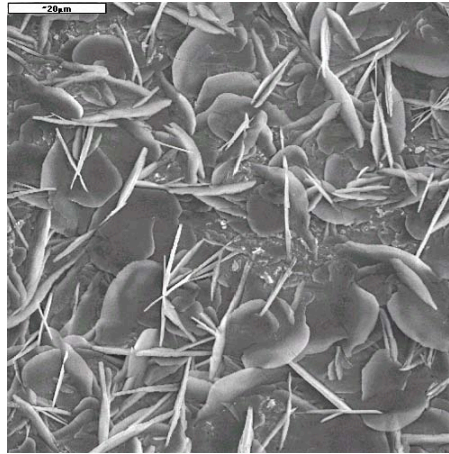


## SURFACOTE 125

### Fosfatación de zinc en capa fina



SURFACOTE 125, 500x aumentos



SURFACOTE 125, 1000x aumentos

### Estructura de la capa

Cristalina fina

Peso de capa 2,0 – 6,5 g/m<sup>2</sup>

### Aplicación

Acero y material galvanizado

Procedimiento de spray y de inmersión

Imprimación para el posterior recubrimiento con pintura en polvo o laca

IMDS-ID-Número: 9501801

### Aditivos necesarios para el baño de fosfatado

SURFACOTE 125 (sirve tanto como concentrado de formación y para el mantenimiento del proceso)

SURFACOTE acelerador N

SURFA-cor (para ajustar la relación de acidez)

Para cualquier duda y/o pregunta nuestro departamento técnico se encuentra en todo momento a vuestra disposición.