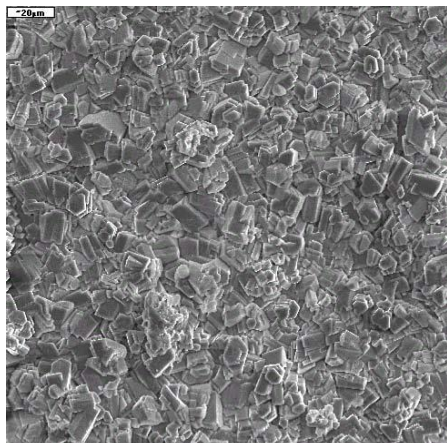
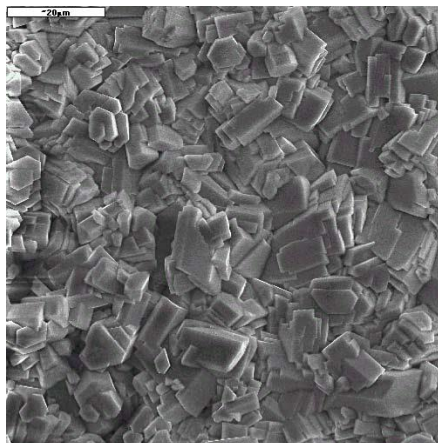


SURFACOTE MN 3

Fosfatación de manganeso



SURFACOTE MN 3, 500x aumentos



SURFACOTE MN 3, 1000x aumentos

Estructura de la capa

Cristalina fina

Capas antracitas hasta negras

Peso de capa 10 – 20 g/m²

Aplicación

Superficies de acero Mejora las propiedades de funcionamiento inicial de ruedas dentadas, segmentos de pistón, etc.

Procedimiento de inmersión

IMDS-ID-Número: 7031907

Aditivos necesarios para el baño de fosfatación

SURFACOTE MN 3 (sirve tanto como concentrado de formación y para el mantenimiento del proceso)

Características especiales

En la nueva preparación no requiere ajusta alguno

Para cualquier duda y/o pregunta nuestro departamento técnico se encuentra en todo momento a vuestra disposición.