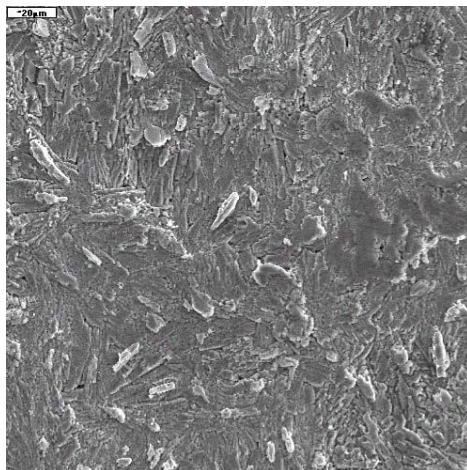
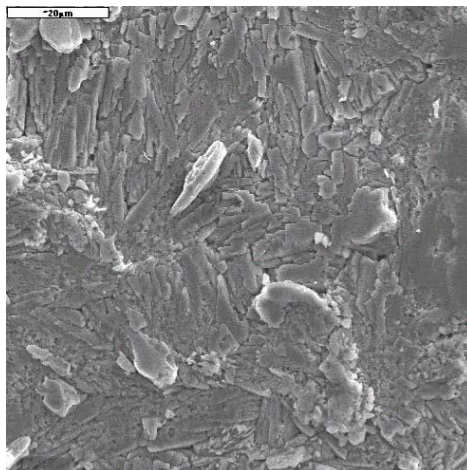


## SURFACOTE 780

Fosfatación de zinc/calcio (sin níquel; acelerador interno: clorato)



SURFACOTE 780, 500x aumentos



SURFACOTE 780, 1000x aumentos

### Estructura de la capa

Muy cristalina

Peso de capa 1 – 2 g/m<sup>2</sup>

### Aplicación

Superficies de acero

Imprimación para el posterior recubrimiento con pintura en polvo o laca

Especialmente adecuado para las uniones caucho/metal

Procedimiento por inmersión

IMDS-ID-Número: 7027255

### Aditivos necesarios para el baño de fosfatado

SURFACOTE 780 (sirve tanto como concentrado de formación y para el mantenimiento del proceso)

Para cualquier duda y/o pregunta nuestro departamento técnico se encuentra en todo momento a vuestra disposición.