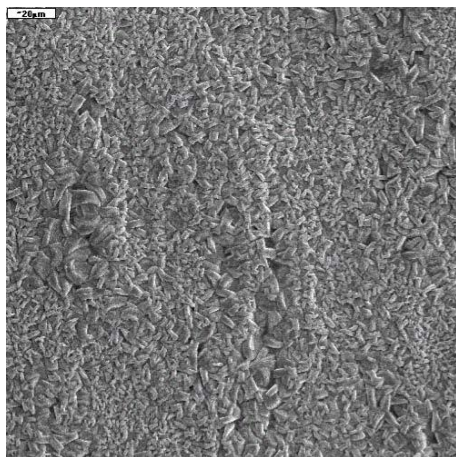
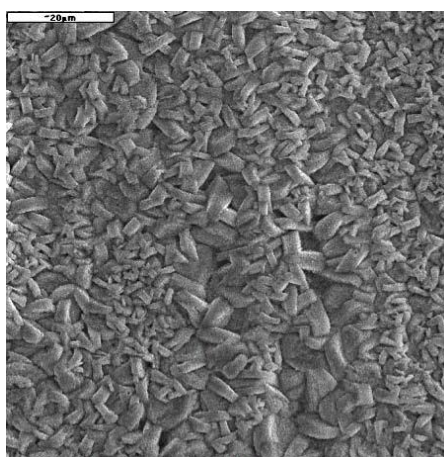


## SURFACOTE 775

Fosfatación de zinc/calcio



SURFACOTE 775, 500x aumentos



SURFACOTE 775, 1000x aumentos

### Estructura de la capa

Cristalina fina Peso de capa 1,5 – 3,5 g/m<sup>2</sup>

### Aplicación

Superficies de acero

Imprimación para el posterior recubrimiento con pintura en polvo o laca

Procedimiento por inmersión

IMDS-ID-Número: 9501938

### Aditivos necesarios para el baño de fosfatado

SURFACOTE 775 (sirve tanto como concentrado de formación y para el mantenimiento del proceso)

Para cualquier duda y/o pregunta nuestro departamento técnico se encuentra en todo momento a vuestra disposición.