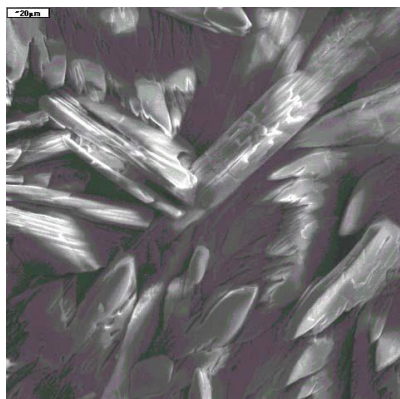
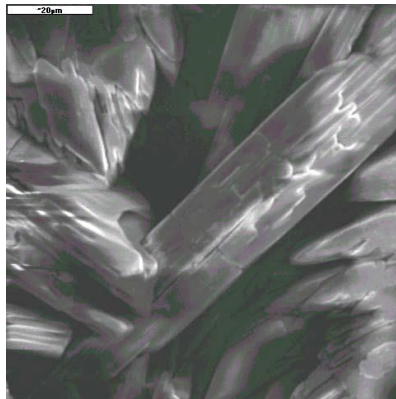


SURFACOTE 480

Fosfatación de zinc de capa gruesa (sin níquel)



SURFACOTE 480, 500x aumentos



SURFACOTE 480, 1000x aumentos

Estructura de la capa

Cristalina gruesa

Peso de capa 15 – 30 g/m²

Aplicación

Superficies de acero

Procedimiento de inmersión

Excelente protección anticorrosiva en combinación
con SURFASEAL 85, SURFASEAL 100

También adecuado para formación en frío

IMDS-ID-Número: 7026761

Aditivos necesarios para el baño de fosfatado

SURFACOTE 480 (sirve tanto como concentrado de formación y para el
mantenimiento del proceso)

Para cualquier duda y/o pregunta nuestro departamento técnico se encuentra en todo
momento a vuestra disposición.