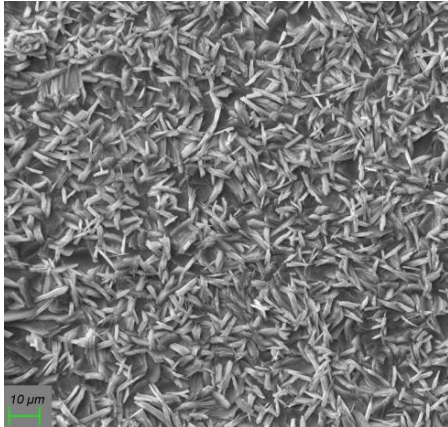
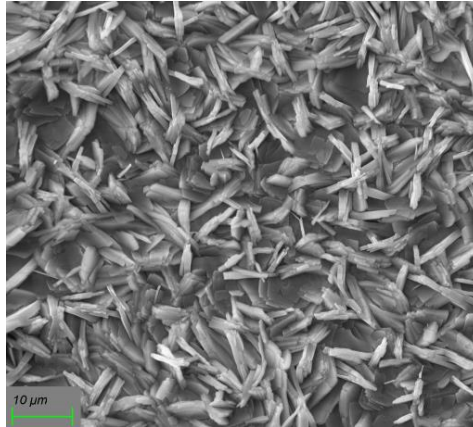


SURFACOTE 240

Fosfatización en capa fina a baja temperatura (libre de níquel)



SURFACOTE 240, 500 aumentos



SURFACOTE 240, 1000 aumentos

Estructura de la capa

Cristalina fina

Peso de la capa 1,7 – 2,5 g/m² (aplicación por pistola)
3,8 – 4,8 g/m² (aplicación por inmersión)

Aplicación

Acero y material galvanizado

Por pistola (35 – 45 °C) e inmersión (27 – 45 °C)

Excelente superficie adhesiva para el recubrimiento siguiente de polvo y laca

No. ID IMDS 9501722

Aditivos al baño de fosfatización

SURFACOTE 240 (concentrado de preparación y complementario)

SURFA-cor (para el ajuste del grado de acidez)

SURFACOTE Beschleuniger N (acelerador)

SURFACOTE aditivo no. 6 (en la superficies de aluminio y zinc)

Para cualquier duda y/o pregunta nuestro departamento técnico se encuentra en todo momento a vuestra disposición.