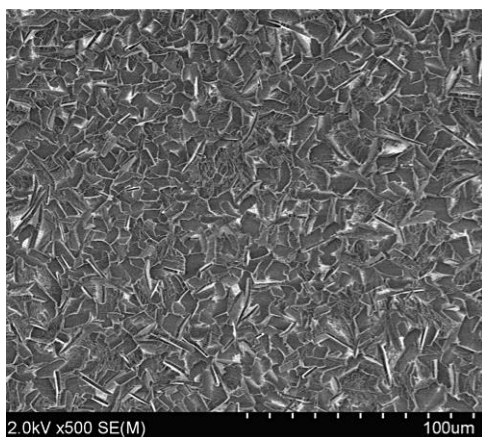
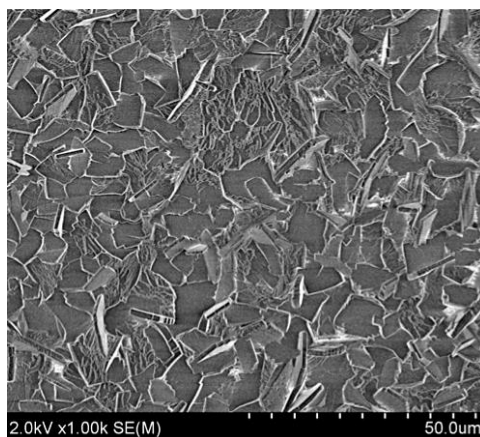


## SURFACOTE 222/223

Fosfatación en capa fina (Exenta de níquel)



SURFACOTE 222/223, 500x aumentos



SURFACOTE 222/223, 1000x aumentos

### Estructura de la capa

Cristalina fina

Peso de capa    1,5 – 3,0 g/m<sup>2</sup> (Aplicación en spray)  
                      2,0 – 3,5 g/m<sup>2</sup> (Aplicación por inmersión)

### Aplicación

Acero y material galvanizado

Procedimiento de spray y de inmersión

Excelente imprimación para el posterior recubrimiento con pintura en polvo o KTL

IMDS-ID-Número: 9501722

### Aditivos necesarios para el baño de fosfatado

SURFACOTE 222 (concentrado para formación)

SURFACOTE 223 (concentrado para mantenimiento)

SURFA-cor (para el ajuste de la relación de acidez)

SURFACOTE acelerador N

SURFACOTE acelerador K

SURFACOTE aditivo no. 6 (para las superficies de aluminio y de zinc)

Para cualquier duda y/o pregunta nuestro departamento técnico se encuentra en todo momento a vuestra disposición.